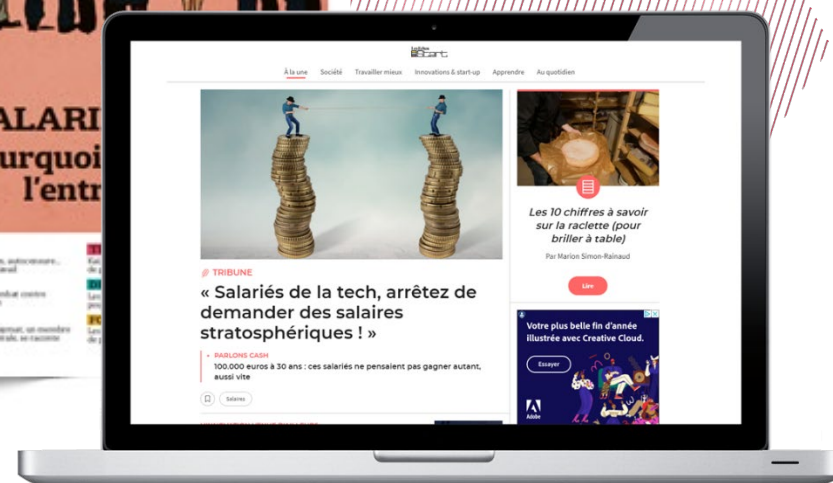
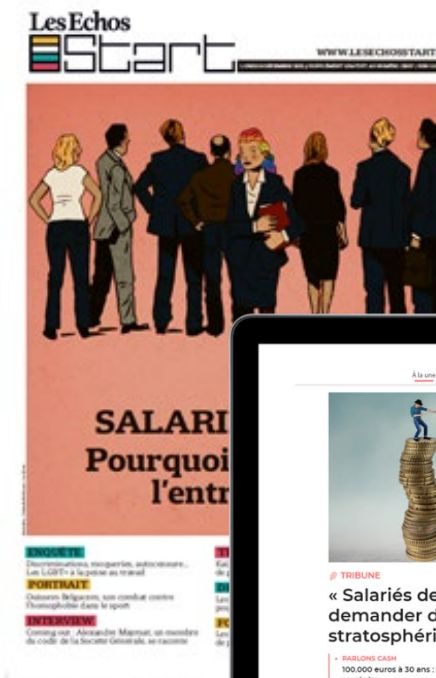




1^{er} semestre

- 30/01** **Spécial RSE / Impact**
 > TOP 35 des leaders positifs de moins de 35 ans (classement exclusif Positive Planète / Les Echos START)
 > Classement Universum des groupes perçus comme les plus « RSE friendly » par les candidats
- 27/02** **Les nouveaux métiers de la communication, sous le nouveau règne de l'influence**
 (formation, emploi, salaire, entrepreneuriat, opportunités, enjeux juridiques et sociétaux...)
- 13/03** **Tourisme : Voyager autrement en 2023**
 (voyages pro, perso, étudiants : comment les acteurs du transport, de l'hôtellerie-restauration, les tour-opérateurs, les employeurs, l'enseignement supérieur s'adaptent à la nouvelle donne post-covid)
- 24/04** **Comment notre rapport au travail se redéfinit**
 Le bureau partout sauf au bureau ? Une génération sans ambition ? La santé mentale, nouvelle prio pour les RH ? Avoir de l'impact, oui mais comment ? ...
- 22/05** **Spécial ChangeNOW**
 Sport, santé, alimentation, bien-être... le nouveau souci de soi (et de la planète !)
- 12/06** **Spécial TECH « Génération joueurs »**
 E-sport, recrutement, teambuilding, métavers, formation, tourisme... La société se gamifie à tous les étages



Les Echos



Vos rendez-vous 2023

Calendrier rédactionnel



2^{er} semestre

- 25/09** | **Apprendre toute la vie**
MBA, nouvelles écoles, reconversion...
- 30/10** | **Classement START x ChangeNOW**
des écoles les plus engagées dans la transition écologique et sociale
- 27/11** | **Spécial Jeunes parents**
Travail, équilibre vie pro - vie perso (marque employeur), garde d'enfants, éducation, consommation, nouveaux business...

